

Home Resort

ASTORGA
BY DIÁLOGO

incrível



CREDIBILIDADE E EVOLUÇÃO



DESDE
1987
CONCRETIZANDO
SONHOS



MAIS DE
200
TORRES ENTREGUES
E EM CONSTRUÇÃO



ENTREGARÁ
5.000
APARTAMENTOS NOS
PRÓXIMOS 20 MESES



CONTABILIZAMOS
14.715
APARTAMENTOS
ENTREGUES



TOTALIZANDO
2.114.950
METROS QUADRADOS
DE ÁREA CONSTRUÍDA

Incorporadora líder na Zona Leste, com mais de 75 empreendimentos localizados nos melhores terrenos da região, reconhecida pela sua qualidade construtiva e satisfação de seus clientes.



Croqui ilustrativo de localização sem escala



Next Astorga Condomínio Clube
Rua Astorga, 460 - Vila Guilhermina



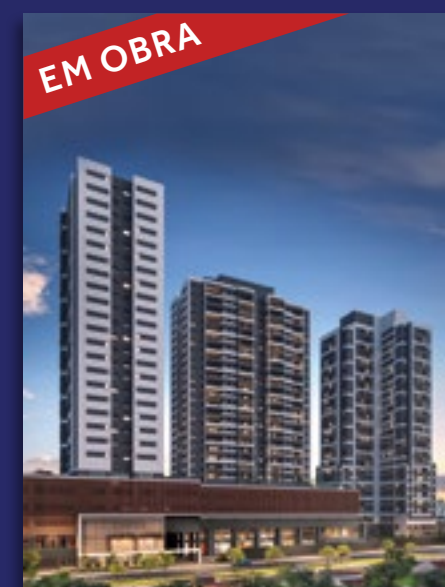
GranDiálogo Vila Matilde
Rua Joaquim Marra, 110 - Vila Matilde



Home Resort Penha
Rua Dr. Suzano Brandão, 1.088 - Penha



Metropolitan Residencial Clube
Rua Dr. Suzano Brandão, 846 - Penha



GranDiálogo Vila Prudente
Av. Prof. Luiz Ignácio Anhaia Mello, 3.500
Vila Prudente



Parque Diálogo Padre Adelino
Rua Padre Adelino, 550 - Belém



FOTO AÉREA

incrível MOBILIDADE.

A **Diálogo Engenharia** está de volta à **Vila Guilhermina**.

A região vem passando por uma **grande transformação**, oferecendo a seus moradores o equilíbrio entre um bairro residencial e a **praticidade de estar próximo ao Metrô e à Radial**.

É por isso que a **Rua Astorga**, a rua do Metrô Vila Guilhermina-Esperança, vem despontando como o **maior foco de crescimento da região**.

MERCADÃO
PET



8 min

CARREFOUR
PENHA



10 min

ESTAÇÃO
GUILHERMINA-
ESPERANÇA



3 min

HOSPITAL
SANTA CLARA



8 min

mobilidade PRIVILEGIADA NA RUA ASTORGA

Shoppings Metrô Tatuapé e
Metrô Boulevard Tatuapé | **11 min** ↕

Praça da Sé | **22 min** ↕

Estação Aerop. Guarulhos | **25 min** 🚗

República | **31 min** ↕

Paulista | **36 min** ↕



Guilhermina-Esperança



2 e **3** dorms. | **3** suítes
(1 suíte)

1 ou **2** VAGAS
CONHEÇA TAMBÉM AS SALAS COMERCIAIS

TERRENO DE **4.784M²**

TORRE
home



PERSPECTIVA ILUSTRADA PRELIMINAR DA FACHADA

MATERIAL
PRELIMINAR
SUJEITO A
ALTERAÇÃO



“Implantado em um terreno de esquina com mais de 4.000 m², o Home Resort Astorga forma um conjunto arquitetônico grandioso projetado para surpreender. Calçadas generosas e muito verde abraçam toda a área enriquecendo o espaço urbano e melhorando a qualidade de vida de seus moradores e entorno. Duas torres independentes com grandes espaços de lazer e convivência cercados de muito vidro, transparência e luz. Um projeto com arquitetura marcante e atemporal, plantas inteligentes e amplas áreas de lazer devem transformar este projeto na nova referência de moradia no bairro.”

Rogério Vasone Conde - Mcaa Arquitetos

mcaa
ARQUITETOS

TORRE
home

PAVIMENTOS	25 (do 2º ao 26º)	
TOTAL UNIDADES	293	
TIPOLOGIA	1	81m ² - 2 dorms. (1 suíte) - 2º pav. (garden)
	1	87m ² - 3 dorms. (1 suíte) - 2º pav. (garden)
	1	100m ² - 3 suítes - 2º pav. (garden)
	120	de 69 a 72m ² - 2 dorms. (1 suíte)
	94	84 a 89m ² - 3 dorms. (1 suíte)
	48	110m ² - 3 suítes
	2	228m ² - 3 suítes (duplex)
	2	283m ² - 3 suítes (duplex)
LAZER EXCLUSIVO TORRE HOME		
Térreo	Hall social com pé-direito duplo, salão de festas de 226m ² com pé direito-duplo e apoio.	
1º e 2º pavimentos	Fitness com 171m ² e fitness externo, salão de festas com 173m ² , sauna, ducha e descanso da sauna, brinquedoteca, salão de jogos, churrasqueira e churrasqueira com forno para pizza, solarium, piscina adulto com deck molhado, piscina infantil, quadra recreativa, playground.	
1º e 2º subsolos	Bicicletário, delivery, petplace e aproveitamento de águas pluviais e reúso de águas cinza.	

incrível PROJETO, COMO VOCÊ MERECE.

MATERIAL
PRELIMINAR
SUJEITO A
ALTERAÇÃO

incrível LAZER PARA
TODOS OS MOMENTOS.

 **DIÁLOGO**
Club



PISCINAS



SALÕES DE FESTAS



FITNESS



CHURRASQUEIRAS



SALÃO DE JOGOS



PLAYGROUND



BRINQUEDOTECA



E MUITO MAIS...

PAVIMENTO TÉRREO

TORRE HOME



- 01 ACESSO DE VEÍCULOS - RESIDENCIAL TORRE 1
- 02 SAÍDA DE VEÍCULOS - RESIDENCIAL TORRE 1
- 03 ACESSO DE VEÍCULOS - GARAGEM NR
- 04 ACESSO SOCIAL PEDESTRE
- 05 ACESSO SERVIÇO PEDESTRE - 1º SUBSOLO
- 06 PORTARIA COM CAIXILHOS, VIDRO E PORTA BLINDADA
- 07 PORTARIA COM CAIXILHOS, VIDRO E PORTA BLINDADA - 1º SUBSOLO
- 08 ESPAÇO DELIVERY - 1º SUBSOLO
- 09 HALL SOCIAL COM PÉ-DIREITO DUPLO
- 10 ELEVADORES RESIDENCIAIS
- 11 SALÃO DE FESTAS 226M²
- 12 APOIO SALÃO DE FESTAS
- 13 LOJA 1
- 14 ACESSO LOJA 1
- 15 LOJA 2
- 16 ACESSO LOJA 2
- 17 LOJA 3
- 18 ACESSO LOJA 3
- 19 LOJA 4 - 1º SUBSOLO
- 20 ACESSO LOJA 4 - 1º SUBSOLO
- 21 BICICLETÁRIO - 1º SUBSOLO
- 22 PET PLACE - 2º SUBSOLO
- 23 APROVEITAMENTO DE ÁGUAS PLUVIAIS E REÚSO DE ÁGUAS CINZA - 1º SUBSOLO

1º PAVIMENTO

- 01 FITNESS - 171M²
- 02 FITNESS EXTERNO
- 03 GARAGEM NR

2º PAVIMENTO LAZER

TORRE HOME

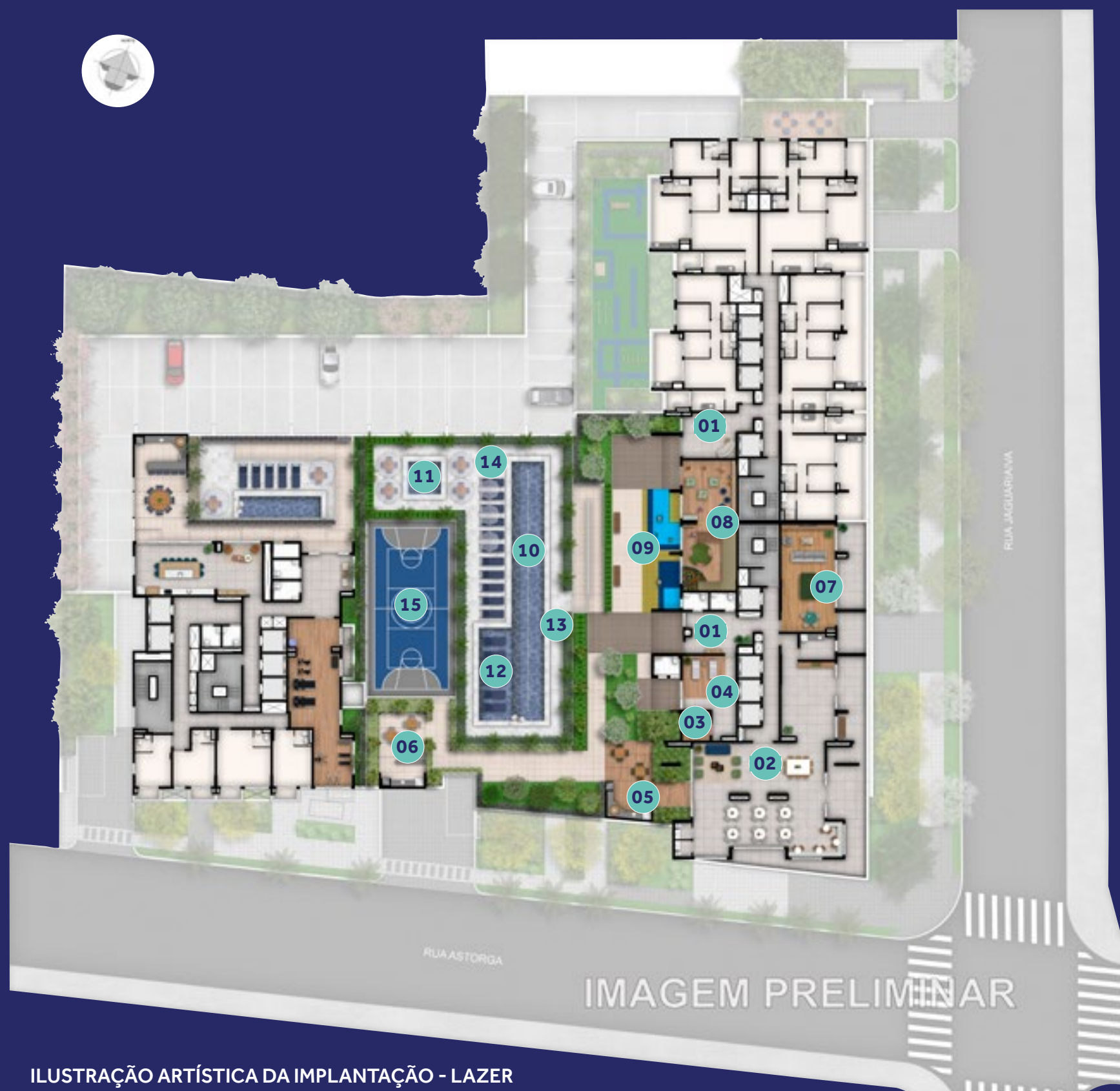


ILUSTRAÇÃO ARTÍSTICA DA IMPLANTAÇÃO - LAZER

- 01 HALL SOCIAL
- 02 SALÃO DE FESTAS - 173M²
- 03 SAUNA
- 04 DESCANSO DA SAUNA
- 05 CHURRASQUEIRA
- 06 CHURRASQUEIRA
- 07 SALÃO DE JOGOS
- 08 BRINQUEDOTECA
- 09 PLAYGROUND
- 10 PISCINA ADULTO
- 11 PISCINA INFANTIL
- 12 DECK MOLHADO
- 13 DUCHA DA PISCINA
- 14 SOLARIUM
- 15 QUADRA RECREATIVA



PERSPECTIVA ILUSTRADA

IMAGEM PRELIMINAR

HALL SOCIAL COM PÉ-DIREITO DUPLO



"Pensado para toda a família, o Home Resort Astorga conta com uma completa área de lazer, pensada em cada detalhe para todas as idades. O paisagismo é o centro de todo o projeto, com o lazer aquático estrategicamente localizado para fácil acesso de todos, superequipado! Para os que curtem esportes, temos a raia de 25m de comprimento, quadra recreativa e espaço funcional. Os pequenos também têm seu cantinho no projeto, com a extensão da brinquedoteca no playground com brinquedos e piso lúdico. Pomares e alamedas de palmeiras envolvem todo o projeto, trazendo frescor e desfrute para o condomínio. Propomos o uso de espécies tropicais para trazer o Brasil para dentro do condomínio. Enfim, o Home Resort Astorga faz jus ao seu nome, tornando-se um grande resort no meio da cidade!"

Marcelo Faisal

FAISAL
ARQUITETOS PAISAGISTAS



PERSPECTIVA ILUSTRADA

IMAGEM PRELIMINAR

PISCINA E SOLARIUM

MATERIAL
PRELIMINAR
SUJEITO A
ALTERAÇÃO



PERSPECTIVA ILUSTRADA

IMAGEM PRELIMINAR

CHURRASQUEIRA

MATERIAL
PRELIMINAR
SUJEITO A
ALTERAÇÃO



PERSPECTIVA ILUSTRADA

IMAGEM PRELIMINAR

FITNESS COM 171M²

MATERIAL
PRELIMINAR
SUJEITO A
ALTERAÇÃO



PERSPECTIVA ILUSTRADA

IMAGEM PRELIMINAR

FITNESS EXTERNO

MATERIAL
PRELIMINAR
SUJEITO A
ALTERAÇÃO



PERSPECTIVA ILUSTRADA

IMAGEM PRELIMINAR

MATERIAL
PRELIMINAR
SUJEITO A
ALTERAÇÃO

SALÃO DE FESTAS COM PÉ-DIREITO DUPLO COM 226M²

TORRE
home

PERSPECTIVA ILUSTRADA

IMAGEM PRELIMINAR

SALÃO DE FESTAS COM 173M²

MATERIAL
PRELIMINAR
SUJEITO A
ALTERAÇÃO

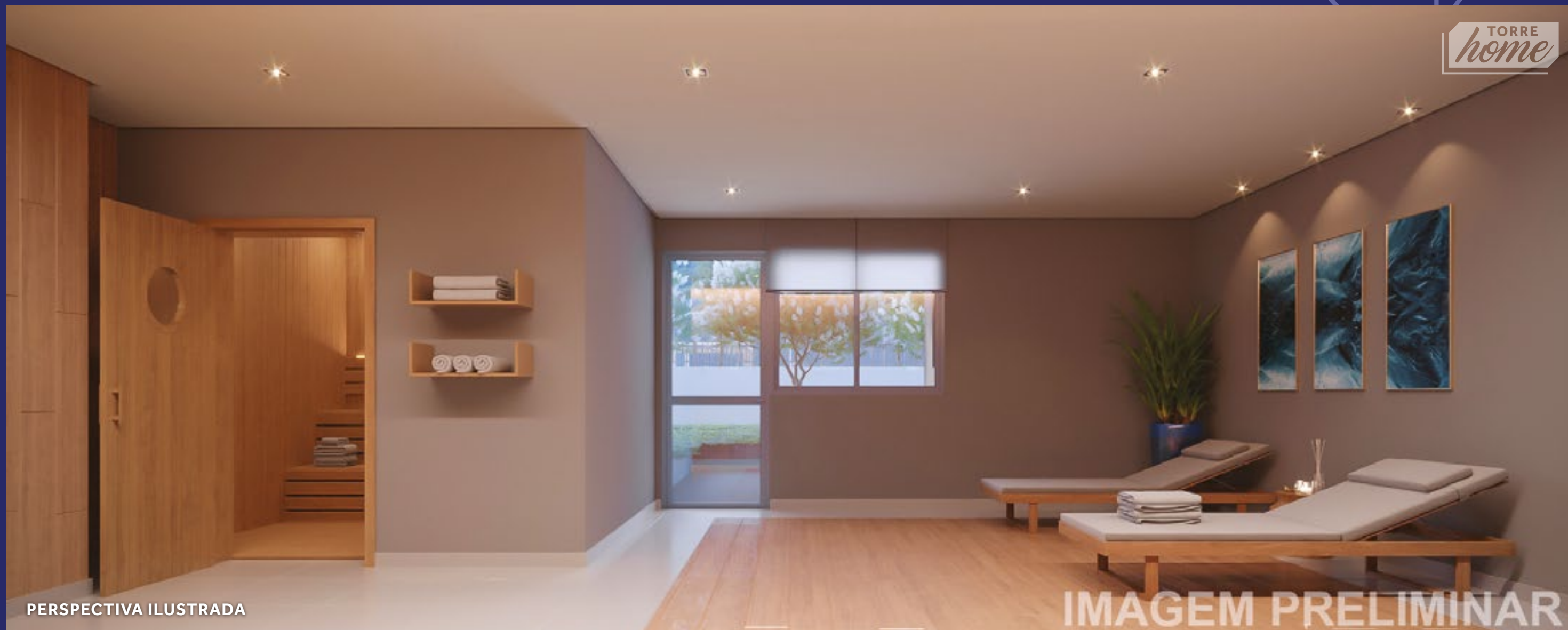


PERSPECTIVA ILUSTRADA

IMAGEM PRELIMINAR

QUADRA RECREATIVA

MATERIAL
PRELIMINAR
SUJEITO A
ALTERAÇÃO



DESCANSO DA SAUNA

MATERIAL
PRELIMINAR
SUJEITO A
ALTERAÇÃO



PERSPECTIVA ILUSTRADA

IMAGEM PRELIMINAR

SALÃO DE JOGOS

MATERIAL
PRELIMINAR
SUJEITO A
ALTERAÇÃO



PERSPECTIVA ILUSTRADA

IMAGEM PRELIMINAR

BRINQUEDOTECA

MATERIAL
PRELIMINAR
SUJEITO A
ALTERAÇÃO



PERSPECTIVA ILUSTRADA

IMAGEM PRELIMINAR

PLAYGROUND

MATERIAL
PRELIMINAR
SUJEITO A
ALTERAÇÃO

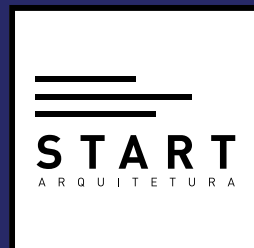
Bicicletário

PERSPECTIVA ILUSTRADA

IMAGEM PRELIMINAR

BICICLETÁRIO

MATERIAL
PRELIMINAR
SUJEITO A
ALTERAÇÃO



Caroline Fontoura, Danielle Nahas e Marcela Dantas, formadas em Arquitetura e Urbanismo na Fundação Armando Alvares Penteado (FAAP), trabalharam em diferentes escritórios de arquitetura e setores, quando em julho de 2016 decidiram começar seu próprio negócio.

Agilidade, funcionalidade e praticidade são os principais pilares do escritório.

Além da criatividade e sofisticação, o escritório visa atender tanto o setor residencial com aconchego, detalhes e prazos, quanto o setor comercial e corporativo com pontualidade e excelência.

O Jaguariaiva é um apartamento muito especial e cheio de possibilidades. Para esse empreendimento, o trio procurou trazer a essência do escritório nos revestimentos neutros e marcenarias sob medida, pensadas especialmente para cada ambiente.

Os móveis e decoração com design moderno tornaram os espaços mais amplos, aproveitando cada ambiente da melhor forma.

O trio buscou deixar os ambientes mais integrados fazendo assim com que eles conversem entre si, proporcionando um ambiente amplo e preparado para receber amigos e familiares. O lavabo, por ser um ambiente menor usado por um curto espaço de tempo, recebe um destaque neste projeto, buscando trazer ousadia e cor impactante, sem comprometer a decoração do restante do espaço.

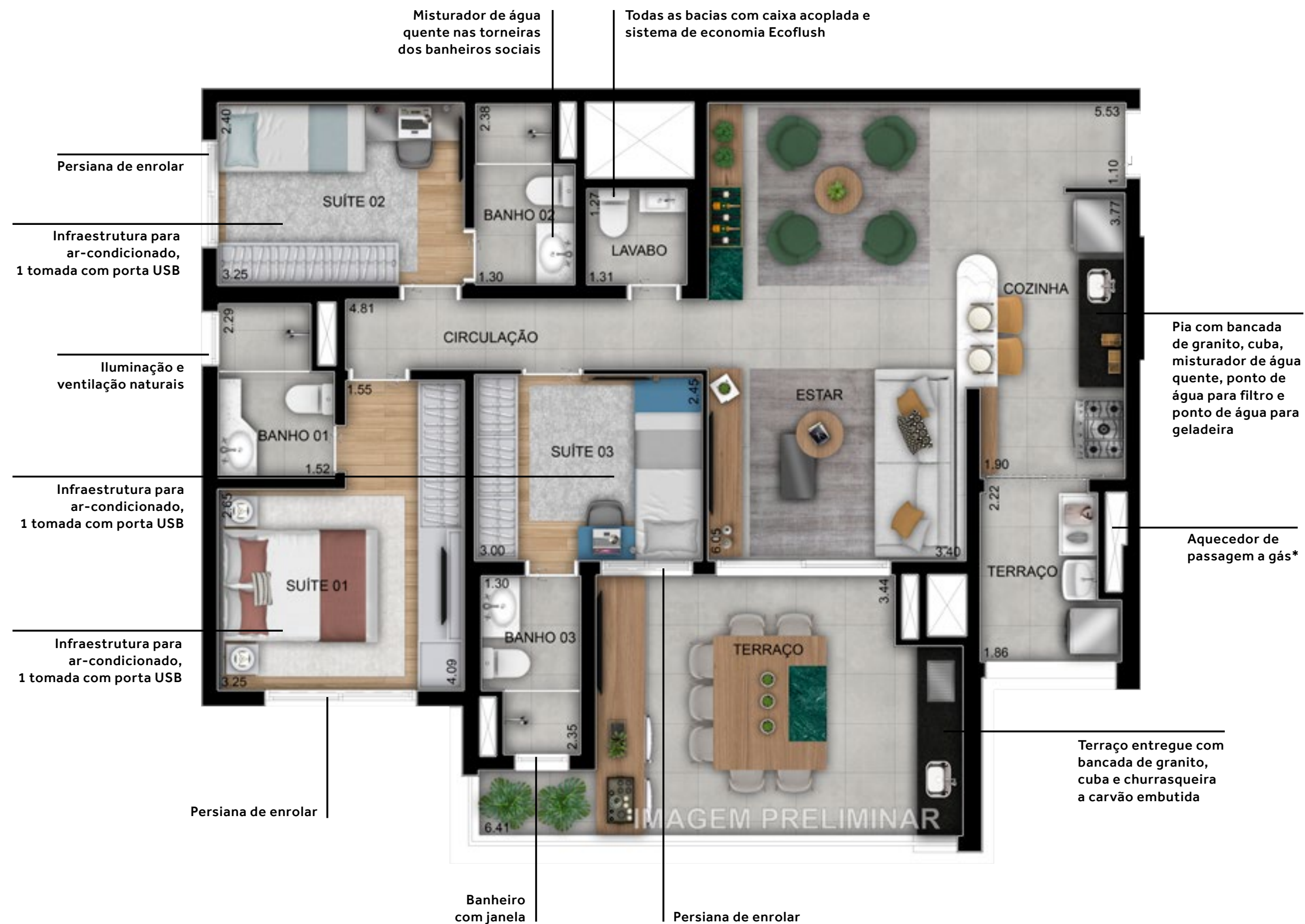
O bar é um espaço de estar composto por poltronas arredondadas, trazendo aconchego e se conectando facilmente com cozinha e sala.

Já a sala de TV não tem apenas essa função e sim de um ambiente que se integra por completo com a varanda gourmet, a qual possui uma presença marcante neste projeto. O balcão de apoio acoplado à mesa de jantar traz dinamismo e funcionalidade para o todo.

Este apartamento de três suítes nos proporcionou diversas possibilidades. Para a suíte master, foi pensado um ambiente agradável, gerando conforto e comodidade para o dia a dia. Já as outras duas suítes foram pensadas para acomodar as crianças, com uma marcenaria lúdica sob medida, além de bancada para estudo e armários.



PLANTAS PENSADAS
PARA OFERECER
MAIS CONFORTO E
APROVEITAMENTO
DE *espaços*.



Sugestão de decoração. Móveis, em dimensões comerciais, não fazem parte do contrato. Medidas de face a face.
*O proprietário deverá adquirir o aquecedor de passagem.

3 SUÍTES | 110M² (FINAL 06)

MATERIAL
PRELIMINAR
SUJEITO A
ALTERAÇÃO



PERSPECTIVA ILUSTRADA

IMAGEM PRELIMINAR

LIVING DO APARTAMENTO 3 SUÍTES | 110M²

MATERIAL
PRELIMINAR
SUJEITO A
ALTERAÇÃO

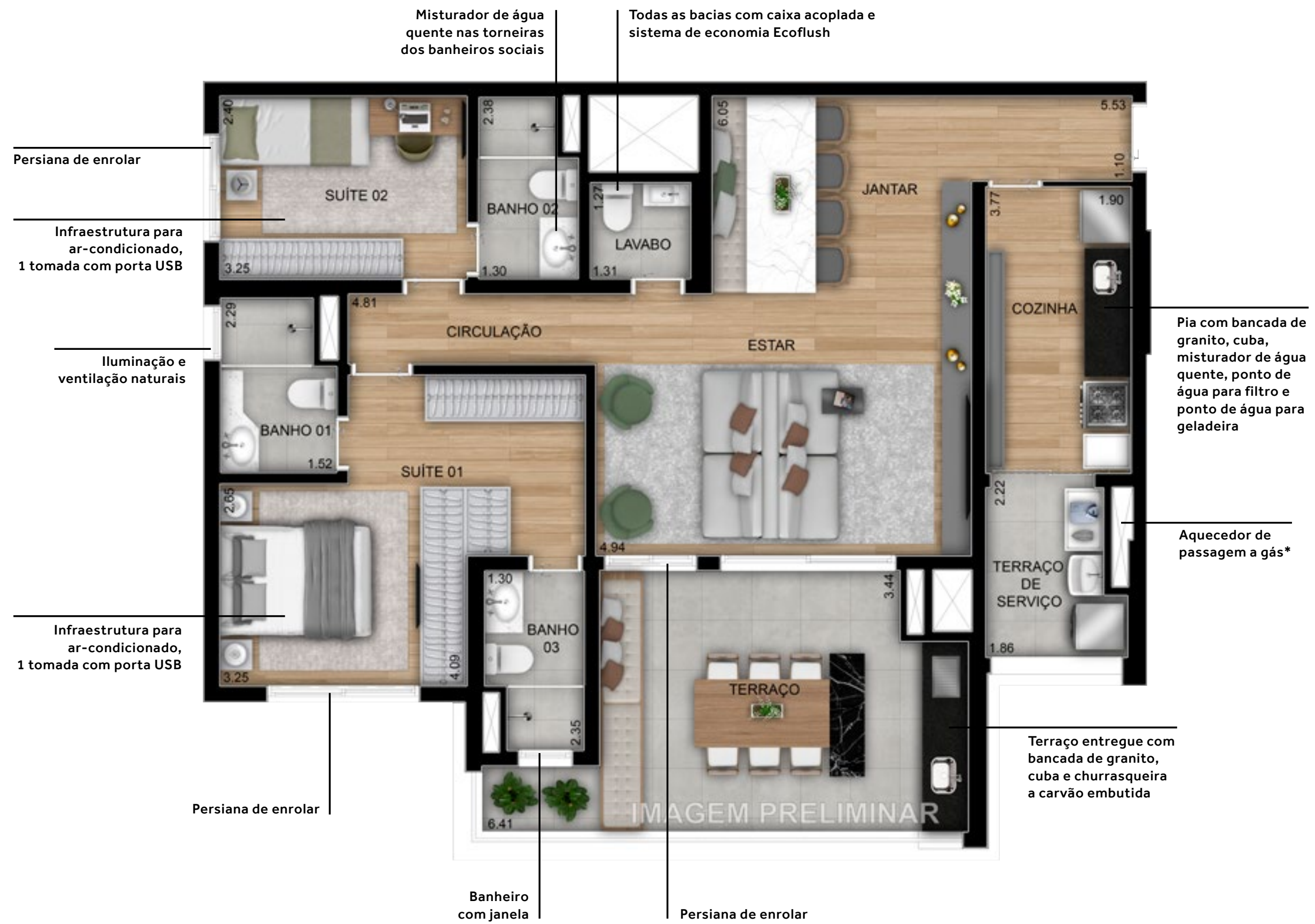


PERSPECTIVA ILUSTRADA

IMAGEM PRELIMINAR

TERRAÇO COM CHURRASQUEIRA A CARVÃO DO APARTAMENTO 3 SUÍTES | 110M²

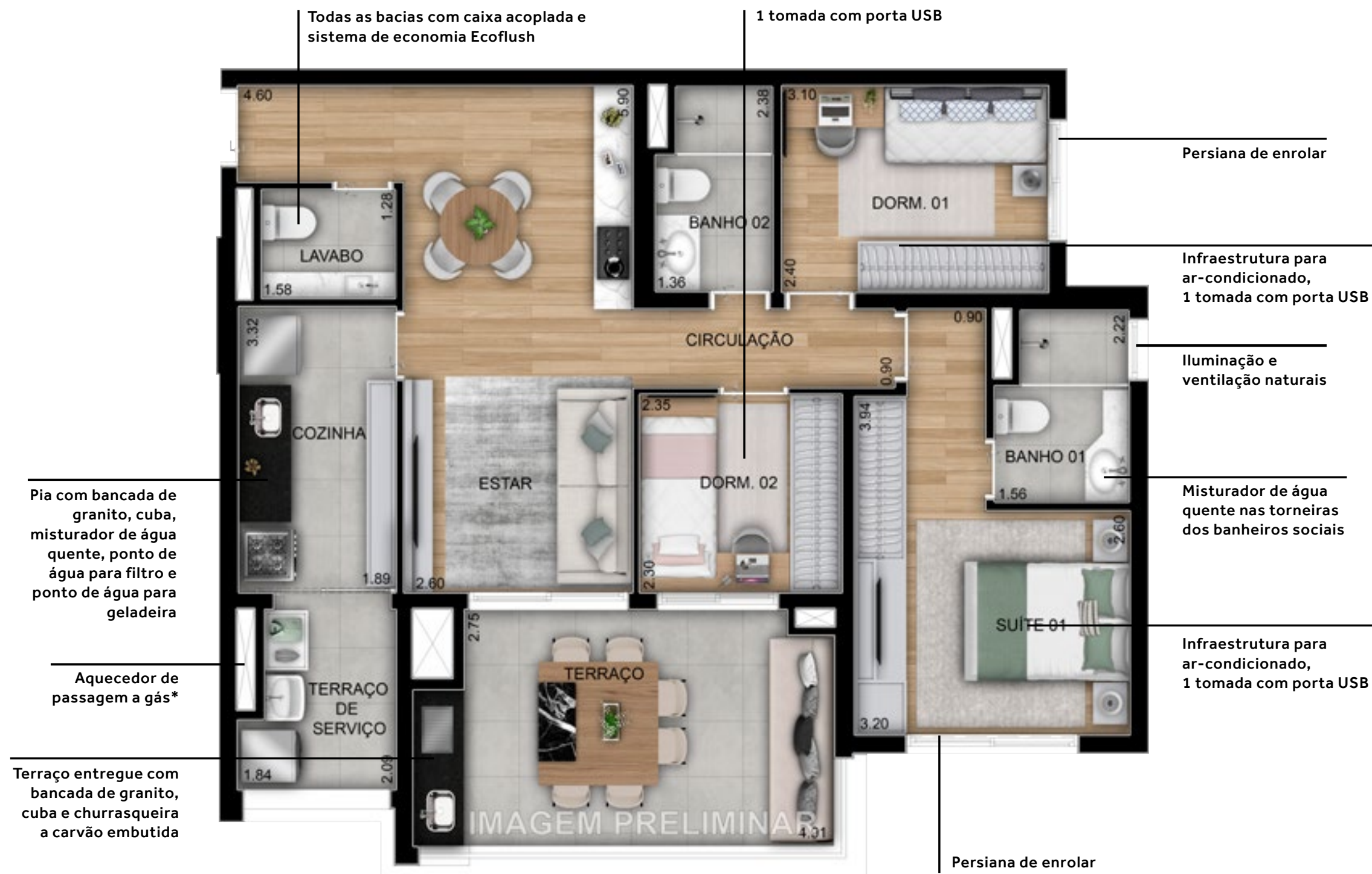
MATERIAL
PRELIMINAR
SUJEITO A
ALTERAÇÃO



Sugestão de decoração. Móveis, em dimensões comerciais, não fazem parte do contrato. Medidas de face a face.
*O proprietário deverá adquirir o aquecedor de passagem.

OPÇÃO LIVING AMPLIADO 2 SUÍTES | 110M² (FINAL 06)

MATERIAL
PRELIMINAR
SUJEITO A
ALTERAÇÃO



Sugestão de decoração. Móveis, em dimensões comerciais, não fazem parte do contrato. Medidas de face a face.
*O proprietário deverá adquirir o aquecedor de passagem.

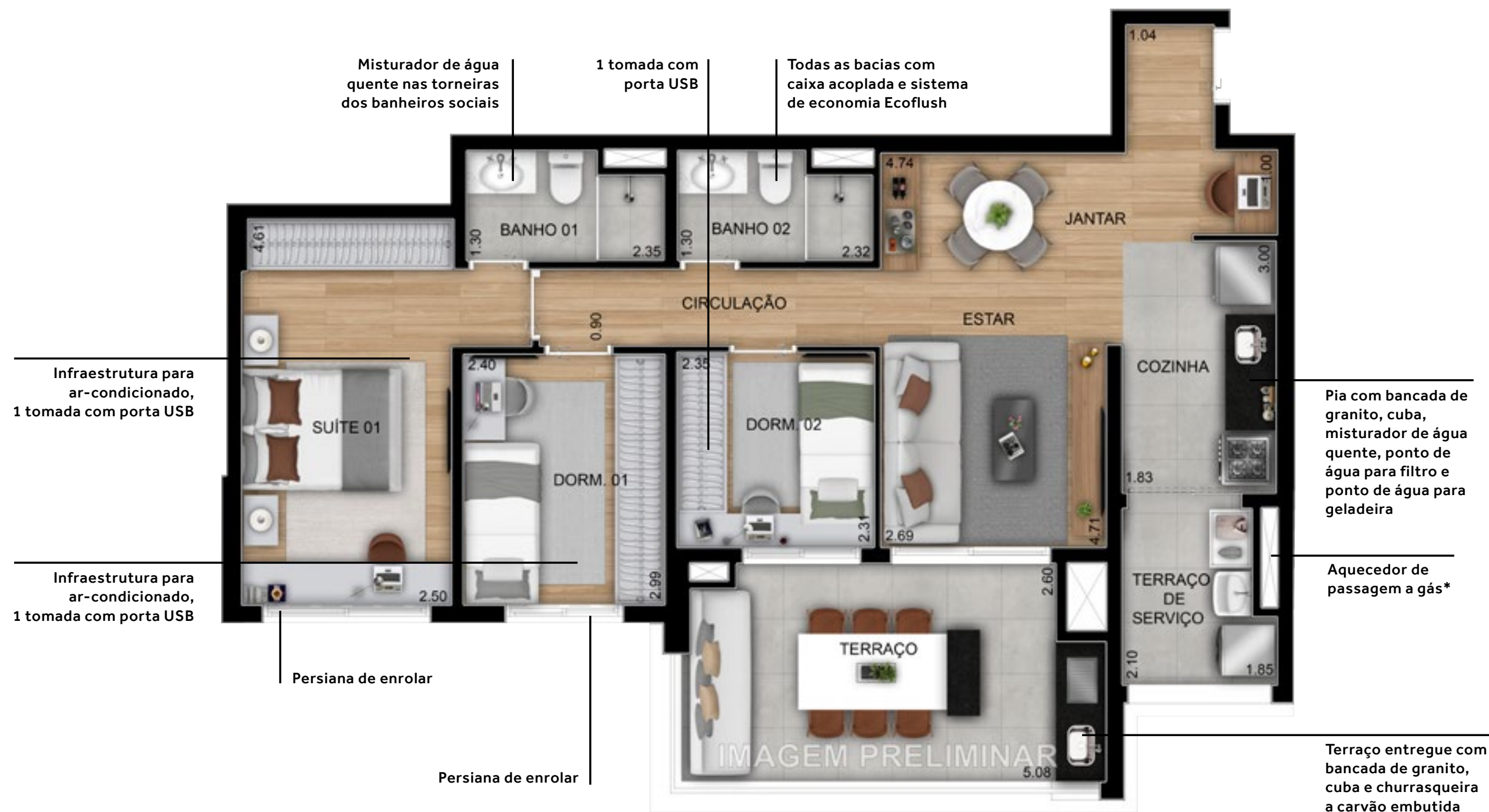
3 DORMS. (1 SUÍTE) | 89M² (FINAL 01)

MATERIAL
PRELIMINAR
SUJEITO A
ALTERAÇÃO



Sugestão de decoração. Móveis, em dimensões comerciais, não fazem parte do contrato. Medidas de face a face.
*O proprietário deverá adquirir o aquecedor de passagem.

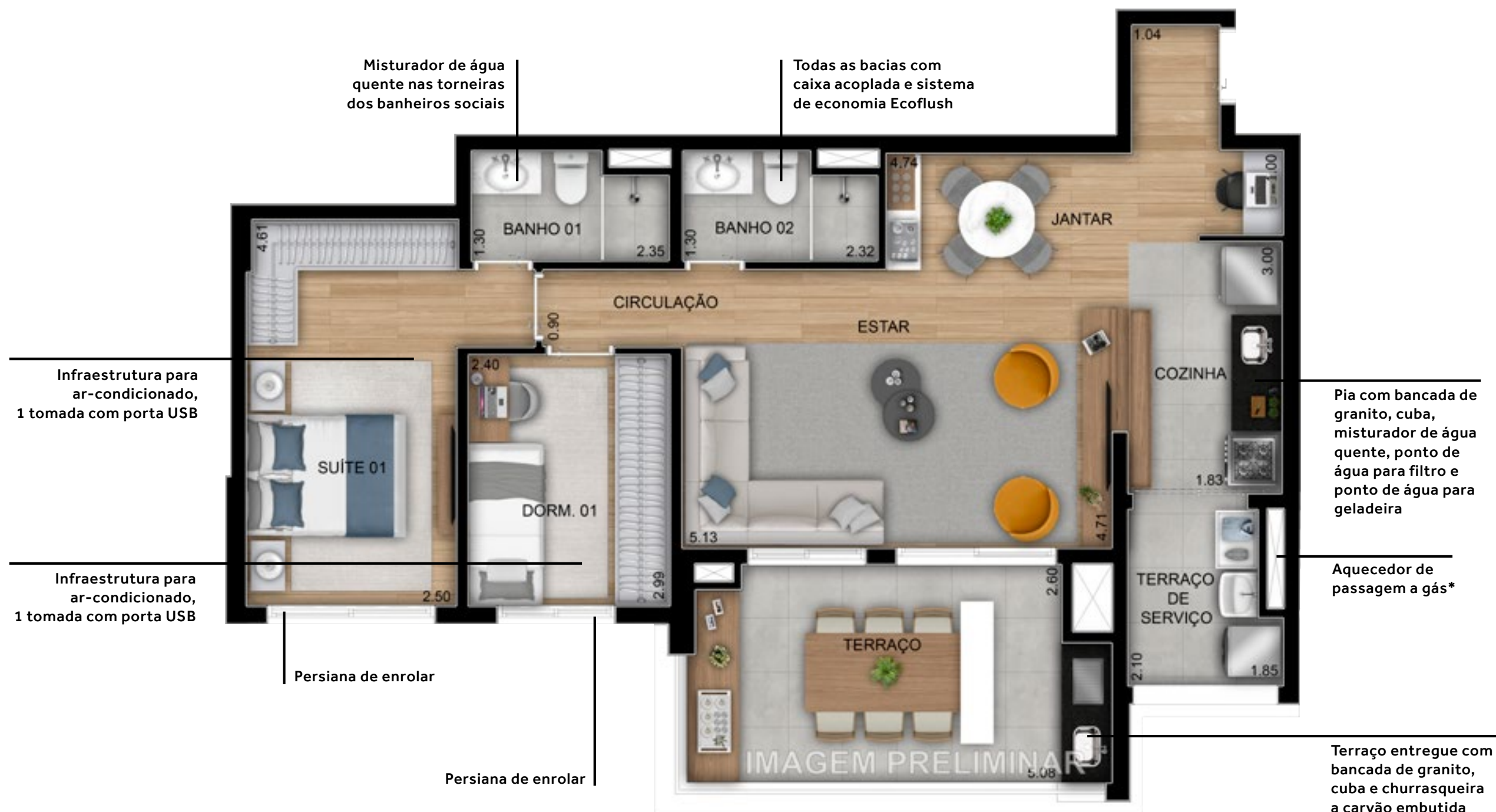
OPÇÃO LIVING AMPLIADO 2 SUÍTES COM LAVABO | 89M² (FINAL 01)



Sugestão de decoração. Móveis, em dimensões comerciais, não fazem parte do contrato. Medidas de face a face.

*O proprietário deverá adquirir o aquecedor de passagem.

3 DORMS. (1 SUÍTE) | 86M² (FINAL 05)



Sugestão de decoração. Móveis, em dimensões comerciais, não fazem parte do contrato. Medidas de face a face.
*O proprietário deverá adquirir o aquecedor de passagem.

OPÇÃO AMPLIADA 2 DORMS. (1 SUÍTE) | 86M² (FINAL 05)

MATERIAL
PRELIMINAR
SUJEITO A
ALTERAÇÃO



PERSPECTIVA ILUSTRADA

IMAGEM PRELIMINAR

LIVING AMPLIADO DO APARTAMENTO DE 86M²

MATERIAL
PRELIMINAR
SUJEITO A
ALTERAÇÃO



IMAGEM PRELIMINAR

PERSPECTIVA ILUSTRADA

TERRAÇO COM CHURRASQUEIRA A CARVÃO DO APARTAMENTO DE 86M²

MATERIAL
PRELIMINAR
SUJEITO A
ALTERAÇÃO



Sugestão de decoração. Móveis, em dimensões comerciais, não fazem parte do contrato. Medidas de face a face.
 *O proprietário deverá adquirir o aquecedor de passagem.

2 DORMS. (1 SUÍTE) - 71M² (FINAL 02)

MATERIAL
PRELIMINAR
SUJEITO A
ALTERAÇÃO



PERSPECTIVA ILUSTRADA

IMAGEM PRELIMINAR

LIVING DO APARTAMENTO 2 DORMS | 71M²

MATERIAL
PRELIMINAR
SUJEITO A
ALTERAÇÃO



PERSPECTIVA ILUSTRADA

IMAGEM PRELIMINAR

TERRAÇO COM CHURRASQUEIRA A CARVÃO DO APARTAMENTO 2 DORMS | 71M²

MATERIAL
PRELIMINAR
SUJEITO A
ALTERAÇÃO



Sugestão de decoração. Móveis, em dimensões comerciais, não fazem parte do contrato. Medidas de face a face.
*O proprietário deverá adquirir o aquecedor de passagem.

DUPLEX 3 SUÍTES | 223M² (FINAL 01) PAVIMENTO INFERIOR

MATERIAL
PRELIMINAR
SUJEITO A
ALTERAÇÃO



Sugestão de decoração. Móveis, em dimensões comerciais, não fazem parte do contrato. Medidas de face a face.

DUPLEX 3 SUÍTES | 223M² (FINAL 01) PAVIMENTO SUPERIOR

MATERIAL
PRELIMINAR
SUJEITO A
ALTERAÇÃO



Sugestão de decoração. Móveis, em dimensões comerciais, não fazem parte do contrato. Medidas de face a face.
*O proprietário deverá adquirir o aquecedor de passagem.

DUPLEX 3 SUÍTES | 283M² (FINAL 06) PAVIMENTO INFERIOR

MATERIAL
PRELIMINAR
SUJEITO A
ALTERAÇÃO



Sugestão de decoração. Móveis, em dimensões comerciais, não fazem parte do contrato. Medidas de face a face.

DUPLEX 3 SUÍTES - 283M² (FINAL 06) PAVIMENTO SUPERIOR

MATERIAL
PRELIMINAR
SUJEITO A
ALTERAÇÃO

DIFERENCIAIS ÁREAS COMUNS



Infraestrutura para ar-condicionado no salão de festas, no espaço gourmet e no fitness



Biometria na entrada social de pedestres e no acesso ao fitness



Wi-Fi entregue nos salões de festas, no fitness, no salão de jogos e na brinquedoteca



Bicicletário com 1 ponto elétrico



Lâmpadas de LED no hall dos pavimentos e na garagem



Aproveitamento de águas pluviais e reúso de águas cinza



Portaria com caixilhos, vidros e portas blindadas e ar-condicionado instalado



Gerador para atender a todos os elevadores, área comum, bombas, portões, escadaria, portaria e parte da iluminação das áreas comuns e garagens

DIFERENCIAIS ÁREAS PRIVATIVAS



Infraestrutura para ar-condicionado nas suítes e dormitório 1



Persiana de enrolar nas janelas das suítes e dormitório 1



1 tomada USB nos dormitórios e nas suítes



Misturador de água quente nos banheiros sociais e na cozinha



Sistema de medição a gás - previsão



Bacia com caixa acoplada com sistema de economia de água Ecoflush



Sistema de medição de água instalado



Ponto de água para filtro de geladeira e ponto de filtro de bancada



Aquecedor de passagem a gás (o proprietário deverá adquirir o aquecedor)

TORRE
smart

PERSPECTIVA ILUSTRADA PRELIMINAR DA FACHADA

MATERIAL
PRELIMINAR
SUJEITO A
ALTERAÇÃO



PAVIMENTOS		18	9 Pavimentos Salas Comerciais - 1º ao 9º Pavimento 9 Pavimentos HIS e Residenciais - 10º ao 18º Pavimento
TOTAL UNIDADES		92 59 30	unidades salas comerciais NR unidades HIS unidades residenciais
TIPOLOGIA	Salas comerciais	7	18m²
		48	21 a 24m²
		37	29 a 31m²
	HIS	11	28m² - 1 suíte
		12	31m² - 1 suíte
		36	40 e 41m² - 2 dorms.
	Residencial	6	28m² - 1 suíte
		6	31m² - 1 suíte
		12	40 e 41m² - 2 dorms.
LAZER EXCLUSIVO TORRE SMART			
Térreo	Hall social residencial / HIS e hall social NR, espaço delivery		
2º pavimento residencial	Fitness com 62m², espaço gourmet, churrasqueira com forno para pizza, piscina com ducha e solarium		
2º subsolo	Pet place		
NR Garagem - 1º pavimento	Bicicletário de uso NR		

PAVIMENTO TÉRREO

TORRE 2



ILUSTRAÇÃO ARTÍSTICA DA IMPLANTAÇÃO - TÉRREO

- 01 ACESSO DE VEÍCULO - 1º PAVIMENTO GARAGEM NR
- 02 ACESSO SOCIAL PEDESTRE - RESIDENCIAL TORRE 2
- 03 PORTARIA COM CAIXILHOS, VIDRO E PORTA BLINDADA
- 04 ESPAÇO DELIVERY
- 05 HALL SOCIAL - RESIDENCIAL TORRE 2
- 06 ELEVADORES - RESIDENCIAL TORRE 2
- 07 ACESSO SOCIAL PEDESTRE - NR
- 08 HALL SOCIAL - NR
- 09 ELEVADORES - NR
- 10 BICICLETÁRIO - 1º PAVIMENTO NR - USO GARAGEM NR

2º PAVIMENTO LAZER

TORRE 2 - RESIDENCIAL



ILUSTRAÇÃO ARTÍSTICA DA IMPLANTAÇÃO - LAZER

- 01 HALL SOCIAL
- 02 ESPAÇO GOURMET - 53M²
- 03 FITNESS - 62M²
- 04 CHURRASQUEIRA COM FORNO PARA PIZZA
- 05 PISCINA ADULTO
- 06 DUCHA DA PISCINA
- 07 SOLARIUM



TORRE
smart

PERSPECTIVA ILUSTRADA

IMAGEM PRELIMINAR

HALL SOCIAL

MATERIAL
PRELIMINAR
SUJEITO A
ALTERAÇÃO

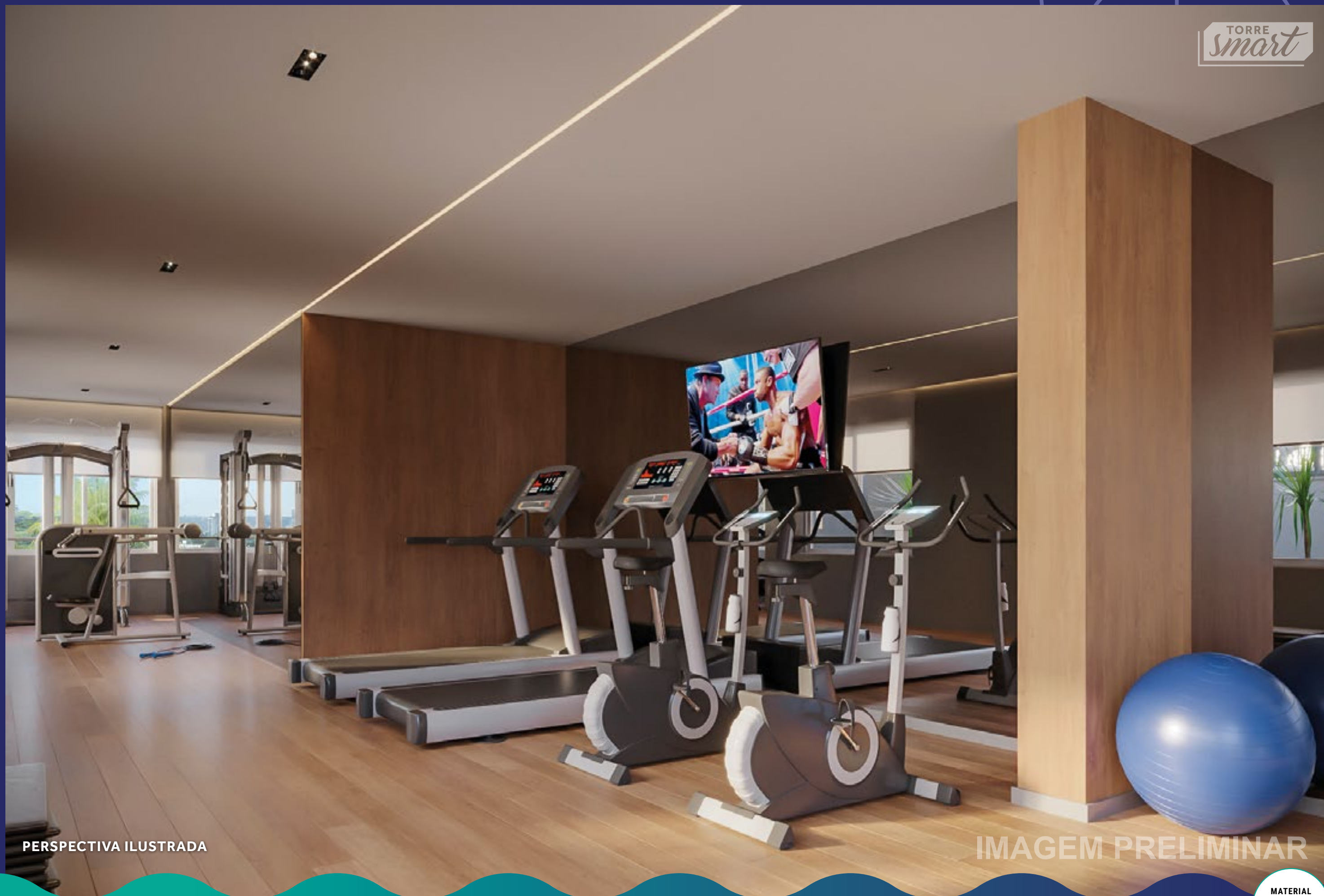


PERSPECTIVA ILUSTRADA

IMAGEM PRELIMINAR

PISCINA ADULTO, DUCHA E SOLARIUM

MATERIAL
PRELIMINAR
SUJEITO A
ALTERAÇÃO



PERSPECTIVA ILUSTRADA

IMAGEM PRELIMINAR

FITNESS COM 62M²

MATERIAL
PRELIMINAR
SUJEITO A
ALTERAÇÃO



TORRE
smart

PERSPECTIVA ILUSTRADA

IMAGEM PRELIMINAR

ESPAÇO GOURMET

MATERIAL
PRELIMINAR
SUJEITO A
ALTERAÇÃO



PERSPECTIVA ILUSTRADA

IMAGEM PRELIMINAR

CHURRASQUEIRA COM FORNO PARA PIZZA

MATERIAL
PRELIMINAR
SUJEITO A
ALTERAÇÃO



PERSPECTIVA ILUSTRADA

IMAGEM PRELIMINAR

MATERIAL
PRELIMINAR
SUJEITO A
ALTERAÇÃO

LIVING 2 DORMS. | 40M² (FINAL 06)



Sugestão de decoração. Móveis, em dimensões comerciais, não fazem parte do contrato. Medidas de face a face.

1 SUÍTE | 31M² (FINAL 10)

MATERIAL
PRELIMINAR
SUJEITO A
ALTERAÇÃO



PERSPECTIVA ILUSTRADA

IMAGEM PRELIMINAR

LIVING (1 SUÍTE) | 31M² (FINAL 10)

MATERIAL
PRELIMINAR
SUJEITO A
ALTERAÇÃO



PERSPECTIVA ILUSTRADA

HALL SOCIAL | NR E SALAS COMERCIAIS

MATERIAL
PRELIMINAR
SUJEITO A
ALTERAÇÃO



Sugestão de decoração. Móveis, em dimensões comerciais, não fazem parte do contrato.

PLANTA PAVIMENTO NR

MATERIAL
PRELIMINAR
SUJEITO A
ALTERAÇÃO



PERSPECTIVA ILUSTRADA DA SALETA

IMAGEM PRELIMINAR

SALA COMERCIAL | 31M²

TORRE *smart*

DIFERENCIAIS ÁREAS COMUNS (RESIDENCIAL | HIS)



Aproveitamento de águas pluviais



Entrega da infraestrutura para ar-condicionado para espaço gourmet e fitness



Biometria no acesso social e fitness



Gerador de emergência



Wi-Fi no espaço gourmet e fitness



Lâmpadas de LED no hall do pavimento-tipo



Portaria com caixilhos, vidros e portas blindadas e ar-condicionado instalado

DIFERENCIAIS ÁREAS PRIVATIVAS (RESIDENCIAL | HIS)



Sistema de medição de água instalado



Infraestrutura para 1 ponto de ar-condicionado nos dormitórios e suítes (previsão de dreno e carga) - instalação e tubulação por conta do cliente*



Infraestrutura para medição individual de gás**



1 tomada com porta USB em cada suíte e dormitório

TORRE SMART *salas comerciais*



Gerador atende a todos os elevadores, áreas comuns, bombas, portões, escadarias, portaria e parte da iluminação das áreas comuns

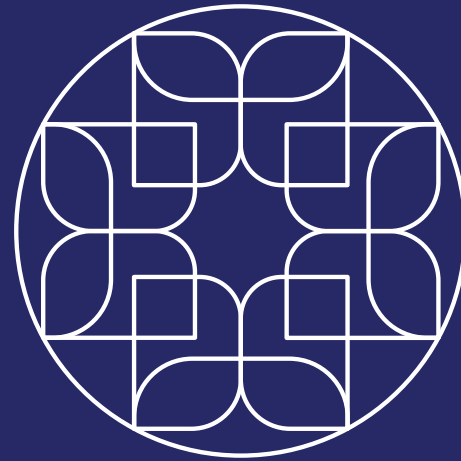


Lâmpadas de LED no hall dos pavimentos



Ruído de águas pluviais a cargo do cliente

*Conforme memorial descritivo. **A cargo do cliente.



Home Resort

ASTORGA
BY DIÁLOGO

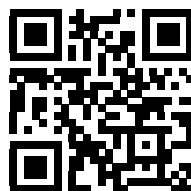
SEU DIÁLOGO DO *seu jeito.*



DIGITE HOME RESORT ASTORGA

RUA ASTORGA, 370 - A 350M DO METRÔ*

☎ **2365-4544**
WWW.DIALOGO.COM.BR
f | @DIALOGOENGENHARIA



REALIZAÇÃO E CONSTRUÇÃO:

DIÁLOGO
ENGENHARIA

35
anos

Memorial de Incorporação registrado sob R.03, matrícula 193.496, no 16º Oficial de Registro de Imóveis de São Paulo, em 29/06/2022. LPS São Paulo Consultoria de Imóveis Ltda. - CRECI 24.073-J - Rua Estados Unidos, 1.971 - Jardim América - São Paulo-SP - CEP 01427-002 - Tel. (11) 3067-0000. JD Gestão Consultoria de Imóveis Ltda. - Rua Serra de Botucatu, 541/561 - Tatuapé - São Paulo-SP - CEP 03317-000 - CRECI J-37.379 - Tel. (11) 3506-0000 - www.jdhouse.com.br. *Distância. Fonte: Google Maps. Imagem autorizada pelo Metrô - Termo nº 40002788 vigente até 02/02/2023. Ilustrações, fotos, mobiliário (em dimensões comerciais), peças de decoração e acabamentos constantes neste material têm caráter exclusivamente promocional, não fazendo parte do contrato. Imagens ilustrativas. Impresso em julho/2022. **BREVE LANÇAMENTO.**



Guilhermina-Esperança